

**Практическое задание для регионального этапа  
Всероссийской олимпиады школьников по труду (технологии)  
2025-2026 учебный год  
(профиль «Техника, технологии и техническое творчество»)**

**Ручная обработка древесины**

9 класс

**Наименование изделия:** «Садового кашпо-кормушки (модель)»

**Техническое задание:** Необходимо спроектировать и изготовить «Садового кашпо-кормушки (модель)» (См. вариант образца на Рис.1). Изделие состоит из двух квадратных шайб (см.Рис.2), короба со срединной полочкой (см.Рис.3-5).

Сборка всего изделия осуществляется всухую, без помощи клея.

**Условия эксплуатации:** в весенне-летний период изделия могут размещаться на детских площадках, в парковых зонах, рядом с ларьками и с лавочками, вдоль пешеходных дорог, а в осенне-зимний период служат кормушками для птиц (предпочтительно располагать под навесом).

**Требования к эргономике и технической эстетике:** гармоничное соответствие всех деталей конструкции, удобство использования, безопасность эксплуатации. Примените дизайнерское решение в изготовлении боковых стенок изделия.

**Этапы работы:** изучение технического задания, изучение критериев оценки, выполнение чертежа срединной полочки в масштабе 2:1, изготовление деталей проекта, сборка изделия.

**Контроль и приёмка изделия:** в соответствии с пооперационной картой контроля, но с предварительно сданным чертежом срединной полочки. После фотофиксации чертежа исключается внесение правок.

**Материалы:** Предлагается изготовить «Садового кашпо-кормушки (модель)», используя фанеру толщиной 3-4 мм

**Примечание:** Квадратные шайбы предпочтительно изготовить в завершении моделирования, чтобы избежать ошибок при изготовлении внутреннего квадратного отверстия, тем самым заложив необходимую плотность сборки.

**Габаритные размеры изделия в сборе:** ... .. (прописывает участник ВсОШ самостоятельно).

Предельные отклонения размеров  $\pm 1$  мм.

**После завершения работы необходимо сдать: готовое изделие и чертеж.**

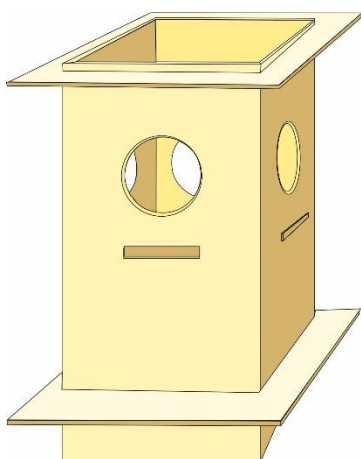


Рисунок 1. Вариант образца модели «Садового кашпо-кормушки»

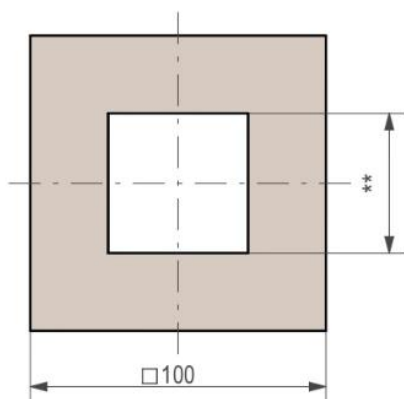


Рисунок 2. Квадратная шайба

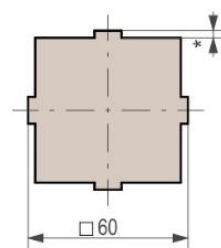


Рисунок 3. Срединная полочка

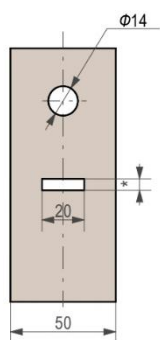


Рисунок 4. Боковая стенка узкая

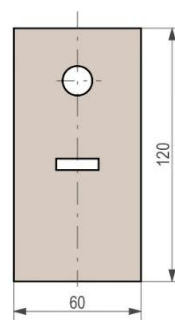


Рисунок 5. Боковая стенка широкая

<b>№ п/п</b>	<b>Критерии оценки</b>	<b>Коли- чество баллов</b>	<b>Количество баллов, выстав- ленных членами жюри</b>
<b>1</b>	Наличие рабочей формы (халат, головной убор, защитные очки)	<b>0,5 балл</b>	
<b>2</b>	Соблюдение правил безопасных приёмов работы	<b>0,5 балл</b>	
<b>3</b>	Культура труда, порядок на рабочем месте, уборка рабочего места	<b>0,5 балл</b>	
<b>4</b>	Подготовка необходимых для работы инструментов и приспособлений	<b>0,5 балл</b>	
<b>5</b>	Разработка фронтальной проекции срединной полочки в соответствии с ЕСКД: простановка габаритных размеров, размеров конструктивных элементов, в масштабе М2:1 - Указаны габаритные размеры -0,5 баллов - Нанесена центровая линия -0,5 баллов - Указаны линейные размеры -0,5 баллов - Соблюдены требования к построению выносных и размерных линий, проставлены численные значения размеров -1 балл - Чертеж соответствует указанному масштабу – 0,5 баллов	<b>3 балла</b>	
<b>6</b>	Технология изготовления изделия:		
	– Габаритные размеры срединной полочки ( <u>контроль 60мм</u> ) – по 1б. за сторону (Ошибка в размерах до $\pm 1$ мм -1 балла) (Ошибка в размерах до $\pm 2$ мм – 0 баллов)	<b>4 балла</b>	
	– Габаритные размеры боковой стенки узкой, в соответствии с чертежом – 2б. (Ошибка в размерах до $\pm 1$ мм - 2 балла) (Ошибка в размерах до $\pm 2$ мм – 0 баллов)	<b>2 балла</b>	
	– Габаритные размеры боковой стенки широкой, в соответствии с чертежом - 2 б. (Ошибка в размерах до $\pm 1$ мм - 2 балла) (Ошибка в размерах до $\pm 2$ мм – 0 баллов)	<b>2 балла</b>	
	– Точность изготовленных пазов срединной полочки, в соответствии с чертежом (по 1 б. за паз): (Ошибка в размерах до $\pm 1$ мм - 1 балл) (Ошибка в размерах до $\pm 2$ мм – 0,5 балл) (Ошибка в размерах до $\pm 3$ мм – 0 балл)	<b>4 балл</b>	

	Точность изготовления квадратных шайб, в соответствии с чертежом: (Ошибка в размерах до $\pm 1$ мм - 1 балла) (Ошибка в размерах до $\pm 2$ мм - 0 баллов)	<b>2 балл</b>	
	Наличие, точность и качество изготовления фасок квадратных шайб (по 0,25 б.за каждую фаску)	<b>4 балла</b>	
	Плотность соединения срединной полочки и боковых стенок изделия	<b>4 балла</b>	
	Дизайнерское решение в изготовлении боковых стенок изделия, качественно выполненные линии сопряжения и переходы	<b>4 балла</b>	
<b>7</b>	Качество обработки всех поверхностей деталей изделия	<b>4 балла</b>	
	<b>Итого</b>	<b>35 баллов</b>	

Председатель жюри

Члены жюри: